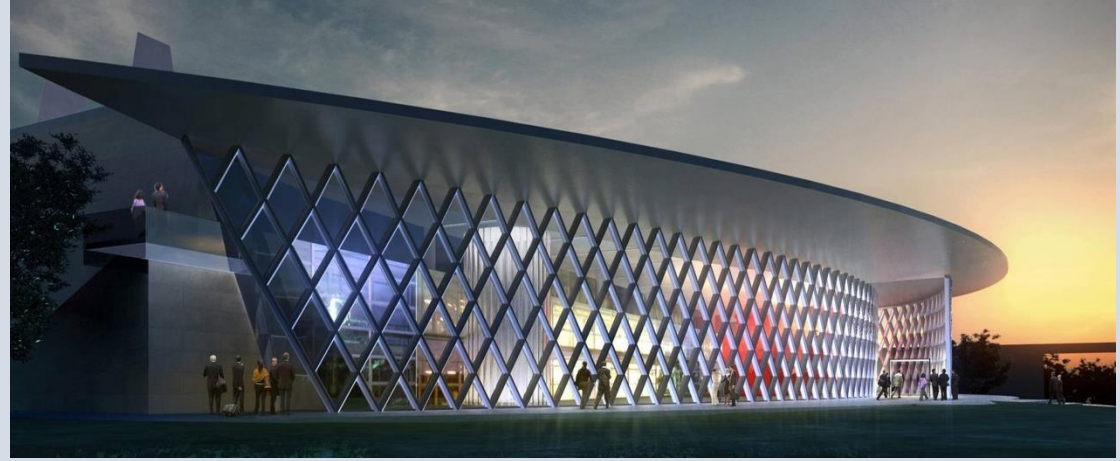
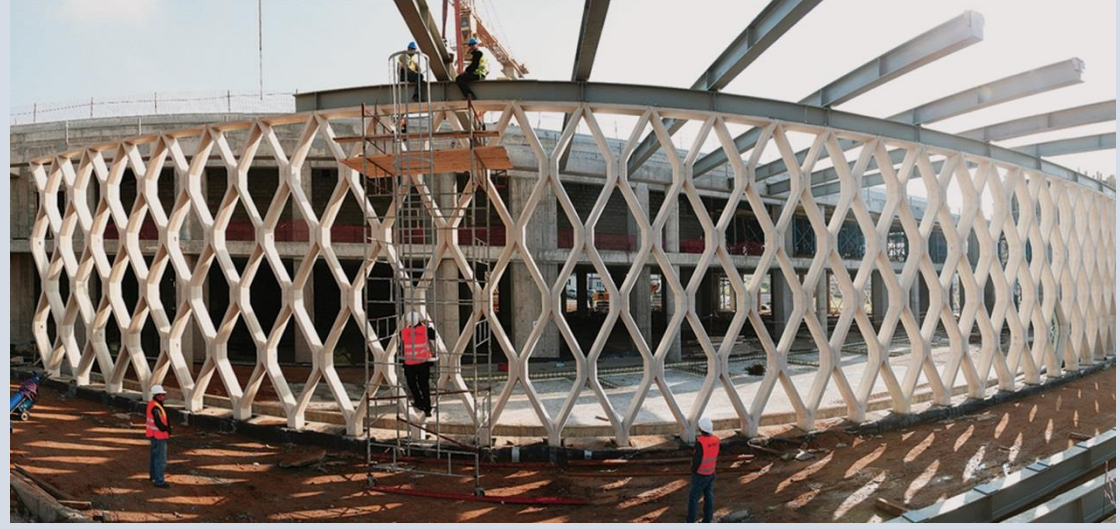


S.U.N.U.M.

Sabancı Üniversitesi Nano Teknoloji
Araştırma ve Uygulama Merkezi
Tuzla, İstanbul

Sabancı Üniversitesi Nano Teknoloji Araştırma ve Uygulama Merkezi cephe sisteminin mimari tasarımı A.B.D. merkezli Cannon Design tarafından yapılmıştır. Yapının cephe sistemi prefabrike betonarme olarak öngörülmüştür. Cephe elemanları çift katmanlı ve ısı yalıtımlı olup, aynı zamanda yük taşıyıcı sistemin birer parçasını oluşturmaktadır. Parabolik cephenin prefabrik elemanlar ile oluşturulabilmesi için cephe, genişliği 1,5 ve 3m. olan, 8m. yüksekliğinde 53 prefabrike elemana bölünmüştür. Cephe sistemi, her bir elemana 300kN düşey yük etkilen çatı yüklerine, deprem etkilerine ve rüzgar yüklerine dayanıklı olacak şekilde tasarlanmıştır. Cephe elemanları çevre etkilerine açık oldukları için yüksek durabiliteye sahip lif takviyeli yüksek mukavemetli beyaz beton ile üretilmiştir. Uygulama Türkiye’de ilk olup tüm dünyada sınırlı sayıdaki örneklerdendir. Üretim : Yapı Merkezi Prefabrikasyon A.Ş.



adım

inşaat sanayi ve ticaret ltd. şti.
construction industry and trade l.l.c.

T. 216 386 1648
F. 216 386 1639
www.adimltd.com.tr